

Sehr geehrte Eltern,

sie stehen vor der Entscheidung Ihr Kind an einer weiterführenden Schule anzumelden. Dieses Informationsblatt soll Ihnen dabei als Hilfe und Wegweiser zur Wahl der richtigen Schule und zur Beantwortung Ihrer Fragen dienen.

Ihr Kind soll nach seinen **Fähigkeiten** und nach seiner **Leistungs- und Lernbereitschaft** entsprechend angemessen beschult und gefördert werden.

- Die **Lehrkräfte der Grundschule** können über die **Fähigkeiten** konkret Auskunft geben. Vertrauen Sie den Grundschullehrkräften, die Ihr Kind über mehrere Jahre begleitet und beobachtet haben.
- Selbstständiges, ergebnisorientiertes und eigenverantwortliches Arbeiten - die grundsätzliche **Lern- und Leistungsbereitschaft** - sind für den Schulerfolg mindestens so wichtig wie die Fähigkeiten Ihres Kindes.
- Ein erfolgreicher Schulabschluss und die Freude am täglichen Schulbesuch hängen letztendlich auch von der **Ausdauer und Konzentrationsfähigkeit** Ihres Kindes ab.

Wir erleben sehr oft, dass sich Fehleinschätzungen bei der Auswahl der weiterführenden Schule für die Kinder belastend auswirken und ein gelingendes Lernen blockieren, selbst dann, wenn ein Wechsel in eine andere Schulart möglich ist.

Schicken Sie Ihr Kind deshalb in die Schule, in der es **ohne Überforderung** zu dem bestmöglichen Schulerfolg kommen kann.

- An unserer Realschule wird der Realschulabschluss mit **gesichertem Realschulniveau** in allen Fächern und nicht mit der Niveaueielfalt wie an der Gemeinschaftsschule angestrebt.
- Die **Max-Weishaupt-Realschule** ist eine **Halbtagschule**, so dass Ihr Kind in der Regel nur an einem Nachmittag Schule hat und somit mehr Freizeit für Familie, Vereine und Hobbys bleibt.

Profil der Schulart Realschule

Die Realschule fördert und bildet ihre Schülerinnen und Schüler durch besonderen Realitätsbezug auf **gesichertem Anspruchsniveau**. Dazu gehört:

- die Vermittlung von grundlegenden Kompetenzen, die sich an lebensnahen, realen Sachverhalten orientieren
- eine enge Verbindung von Theorie und Praxis
- Persönlichkeitsorientierung und Sachorientierung
- eine erweiterte Allgemeinbildung als Grundlage für den Besuch von weiterführenden Schulen und einer qualifizierten Berufsausbildung

Mit dem Realschulabschluss ist jeder höhere Schulabschluss bis hin zur Allgemeinen Hochschulreife erreichbar. (**Realschulabschluss + 3 jähriges berufliches Gymnasium = G9**)

Seit dem Schuljahr 2016/17 gilt für jede Realschule:

- **Jeder Schüler/jede Schülerin** wird von Klasse 5 nach Klasse 6 versetzt.
- Die Klassen 5 und 6 werden als **Orientierungsstufe** gestaltet.
- **Der Unterricht in den Klassen 5 und 6 und die Noten orientieren sich am mittleren Niveau - dem sogenannten Realschulniveau.**
- Nach Kl. 6 werden alle Schüler/-innen entweder in mittleres **M-Niveau** oder in grundlegendes **G-Niveau** eingestuft und in diesem Niveau unterrichtet und bewertet.
- Ein **Wechsel** der Niveaustufen M und G ist nach Kl. 7 und 8 **möglich**.
- **Hauptschulabschlussprüfung** in Klasse 9 für Schüler/-innen mit G-Niveau.
- **Realschulabschlussprüfung** in Klasse 10 für Schüler/-innen mit M-Niveau.

Fächer ab dem neuen Bildungsplan 2016

- **ab Kl. 5:** Kernfächer **Deutsch, Mathematik, Englisch**
- Fächerverbund **BNT Biologie, Naturphänomene und Technik**
- **Geographie, Gemeinschaftskunde und WBS** (s. unten) ersetzen bisheriges EWG.
- **ab Kl. 6:** zweite Fremdsprache **Französisch** kann gewählt werden.
- **ab Kl. 7: Wahlmöglichkeit** zwischen
 - **Technik** (vermittelt eine handwerklich-technische Grundbildung),
 - **AES = Alltagskultur, Ernährung, Soziales** (bisher: MUM, bezieht praxisorientiert die Themen Gesundheit, Wirtschaft, Hauswirtschaft und Umwelt ein)
 - oder weiterhin **Französisch**.
- **Biologie, Chemie und Physik** ersetzen bisheriges NWA.
- neues Fach **WBS Wirtschaft, Berufs- und Studienorientierung**
- in Kl. 8: **Kompetenzanalyse Profil AC** - überfachlich und berufsbezogen.

Leitperspektiven über allen Fächern

1. Bildung für nachhaltige Entwicklung
2. Bildung für Toleranz und Akzeptanz von Vielfalt
3. Prävention u. Gesundheitsförderung
4. Berufliche Orientierung
5. Medienbildung
6. Verbraucherbildung

Die Max-Weishaupt-Realschule in Stichworten

- 442 Schüler/innen aus 26 Ortschaften
- 35 Lehrkräfte
- 18 Klassen

Schwerpunkte unserer schulischen Arbeit

- AGs und Projekte
- Schulsanitäter
- MAUS-Projekt
- BORS

Kulturelles

- Englisches Theater
- Schülerbücherei
- Schulchor
- Cheerleader

Schüleraustausch und Begegnungsfahrten:

- Thurston Community College, GB
- Straßbug, F

Unser Schulname

Die Realschule Schwendi wurde 1962 als erste Realschule im Kreis Biberach gegründet. Initiator dieser Schule war Senator Max Weishaupt. Seit 1987 trägt unsere Schule auch seinen Namen. Durch Herrn Dipl. Ing. Siegfried Weishaupt, Unternehmer und Nachfolger unseres Namensgebers, werden wir in unserer schulischen Arbeit ideell und finanziell großzügig unterstützt. Seit 1999 wird jährlich ein „Weishaupt-Förderpreis“ für besondere Leistungen vergeben.

Unser Schulträger

Die Gemeinde Schwendi liegt im Rottal, wurde 1128 erstmals urkundlich erwähnt und hat mit ihren 6 Teilgemeinden eine Bevölkerungszahl von 6545 Einwohnern. (Stand September 2016)

Aufnahmebedingungen für die Realschule

ist ein von der Grundschule ausgestelltes Anmeldeformular, auf dem der Besuch der Grundschule bestätigt wird. Wenn eine Schülerin oder ein Schüler am Ende der 4. Klasse das Ziel der Grundschule nicht erreicht, ist die vorgenommene Anmeldung gegenstandslos.

Anmeldung

Sie können Ihr Kind an der Max- Weishaupt-Realschule an folgenden Terminen anmelden:

**am Mittwoch, 13. März und
am Donnerstag, 14. März 2019
jeweils von 8.00 - 12.00 Uhr und
von 14.00 - 16.00 Uhr**

Bitte bringen Sie das Aufnahmeformular der Grundschule, die Bildungsempfehlung und die Geburtsurkunde mit.

Sollten Sie bei diesen Anmeldeterminen verhindert sein, so vereinbaren Sie bitte telefonisch vor dem 13. März 2019 einen anderen Termin.

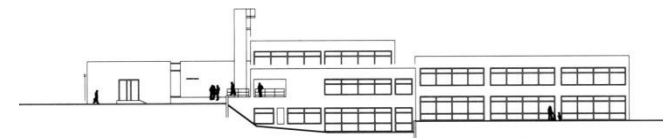
Informationsnachmittag

Herzliche Einladung!

Wenn Sie unsere Schule genauer kennen lernen wollen, laden wir Sie und Ihr Kind recht herzlich zu unserem Infonachmittag ein.

**Mittwoch, 20. Februar 2019
Beginn: 16 Uhr in der Aula unserer Schule**

Unsere Schülerinnen und Schüler und unser Kollegium präsentieren Ihnen die MWRS, stehen für Ihre Fragen zur Verfügung und freuen sich auf Ihr Kommen.



Max-Weishaupt-Realschule

Schwendi

Schuljahr 2018/2019

Hauptstraße 72
88477 Schwendi

Telefon 07353 98322-10
Telefax 07353 98322-29

Schulleitung:
Regula Volk, Schulleiterin
Thomas Fink, stellv. Schulleiter

mail:

sekretariat@weishaupt-rs.bc.schule-bw.de

homepage:

www.max-weishaupt-realschule.de